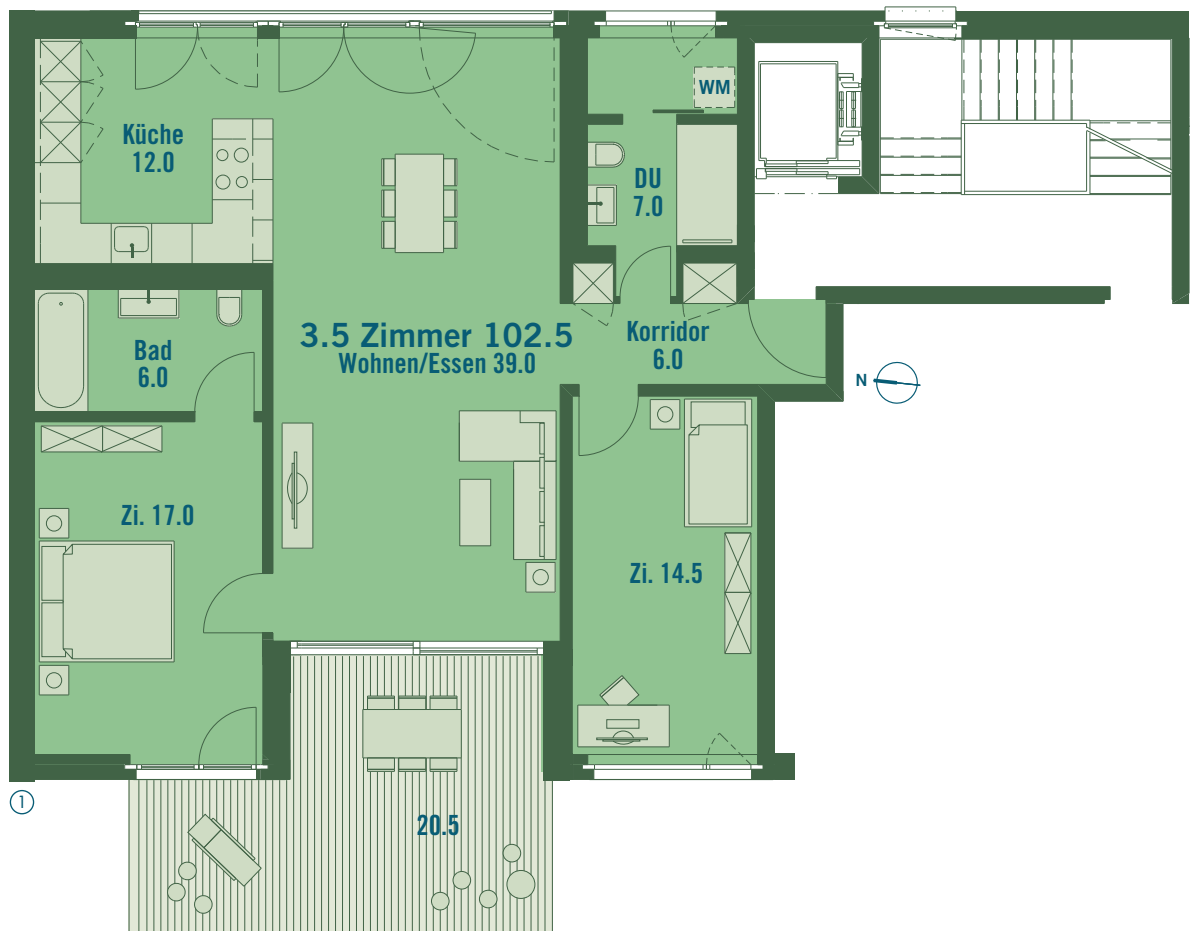


GARTENWOHNUNG E06.01

Grosszügige 3.5 Zimmer Wohnung im Erdgeschoss mit separatem Reduit für WM/T. Gebäude mit Lift und Anschluss an die Tiefgarage.



- ① GRUNDRISSPLAN WOHNUNG
- ② LAGE IM GEBÄUDE
- ③ LAGE IM PARZELLENPLAN

