

OBERGESCHOSSWOHNUNG B18.12

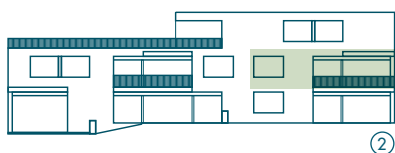
Grosszügige 3.5 Zimmer Wohnung im 1. Obergeschoss mit Reduit
für WM/T. Gebäude mit Lift und Anschluss an die Tiefgarage.



①



- ① GRUNDRISSPLAN WOHNUNG
- ② LAGE IM GEBÄUDE
- ③ LAGE IM PARZELLENPLAN



②



③