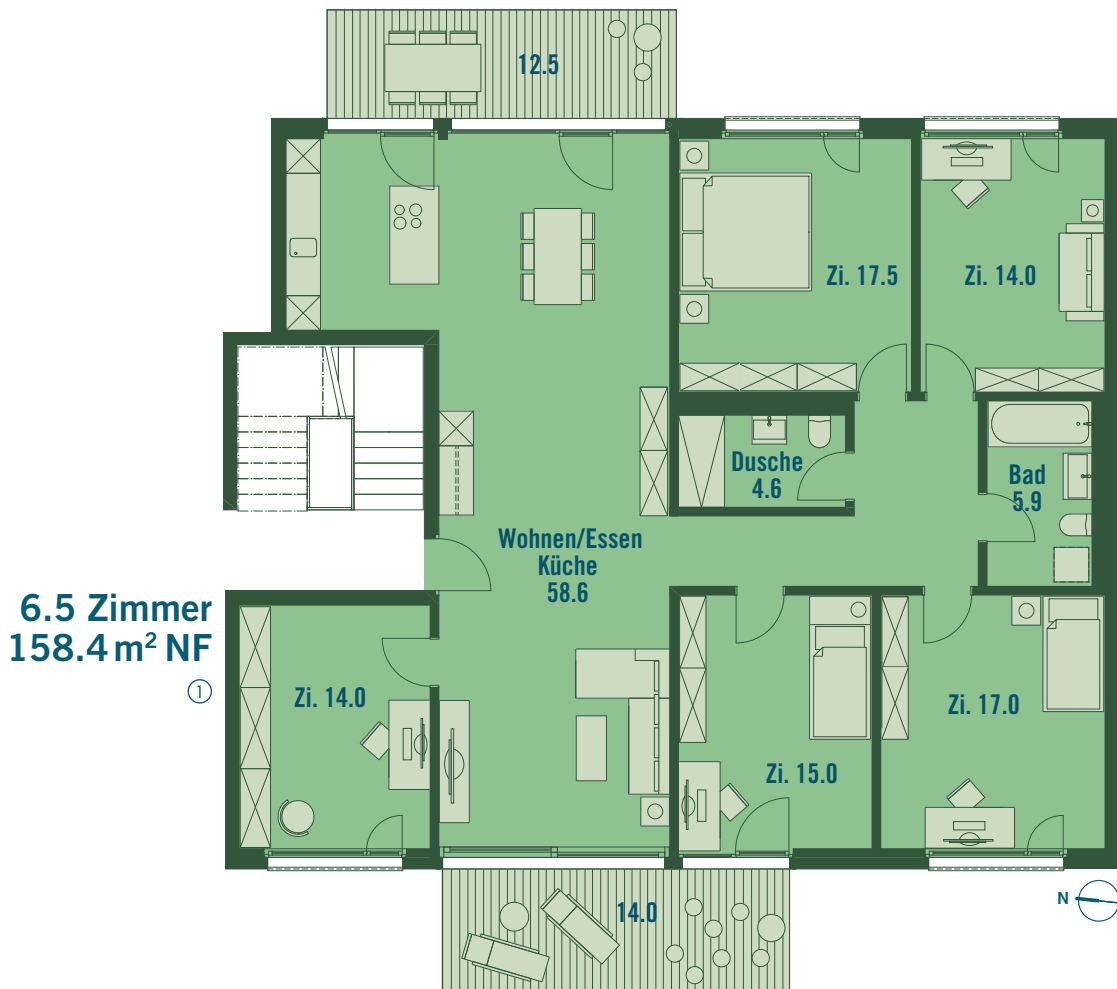


OBERGESCHOSSWOHNUNG U11.12

Grosszügige 6.5 Zimmer Wohnung im 1. Obergeschoss mit
privater Waschküche/Stauraum im Untergeschoss. Gebäude
mit Lift und Anschluss an die Tiefgarage.



- ① GRUNDRISSEPLAN WOHNUNG
- ② LAGE IM GEBÄUDE
- ③ LAGE IM PARZELLENPLAN

