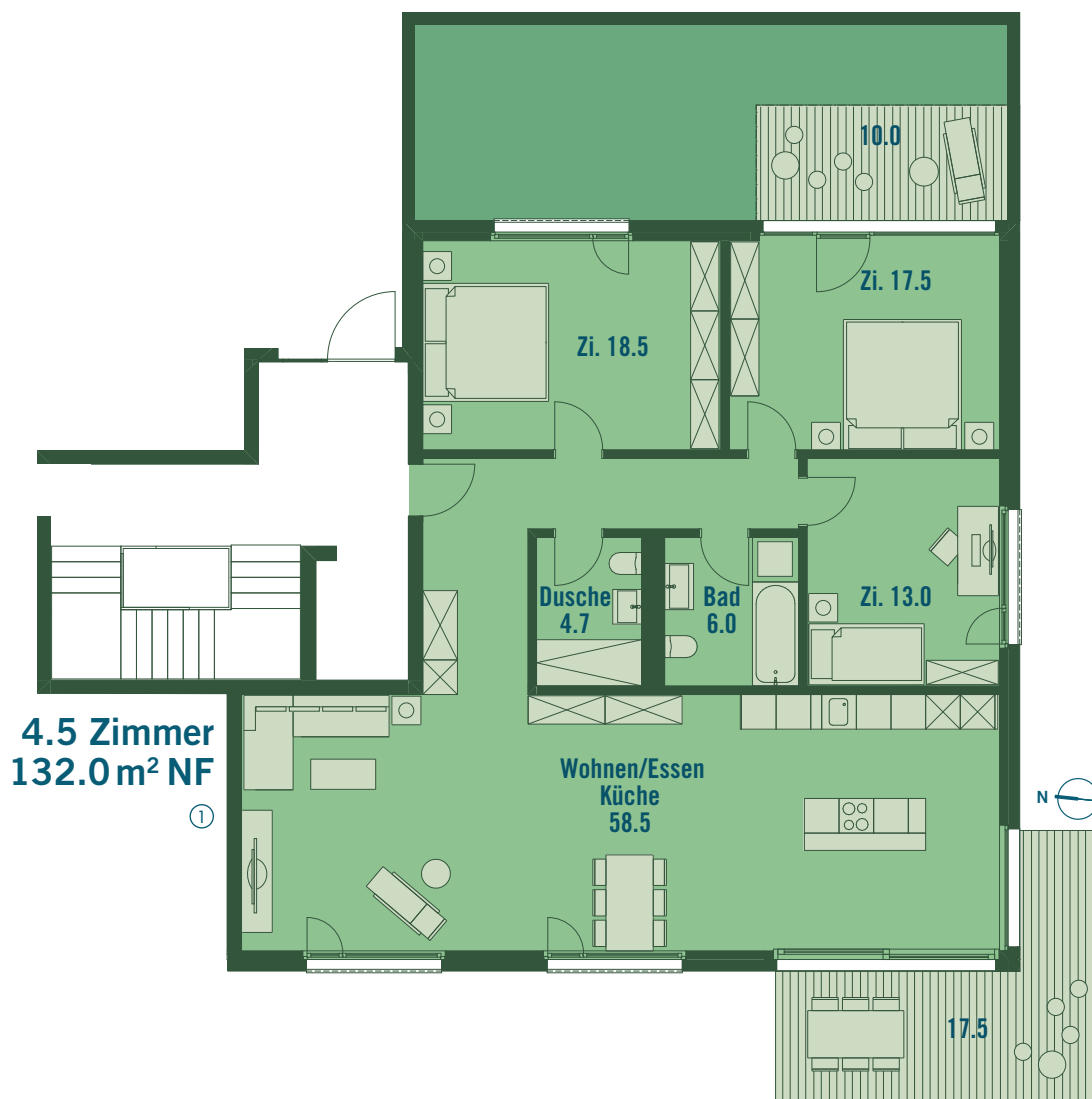


ERDGESCHOSSWOHNUNG U12.02

Grosszügige 4.5 Zimmer Wohnung im Erdgeschoss mit privater Waschküche/Stauraum im Untergeschoss. Gebäude mit Lift und Anschluss an die Tiefgarage.



- ① GRUNDRISSPLAN WOHNUNG
- ② LAGE IM GEBÄUDE
- ③ LAGE IM PARZELLENPLAN

