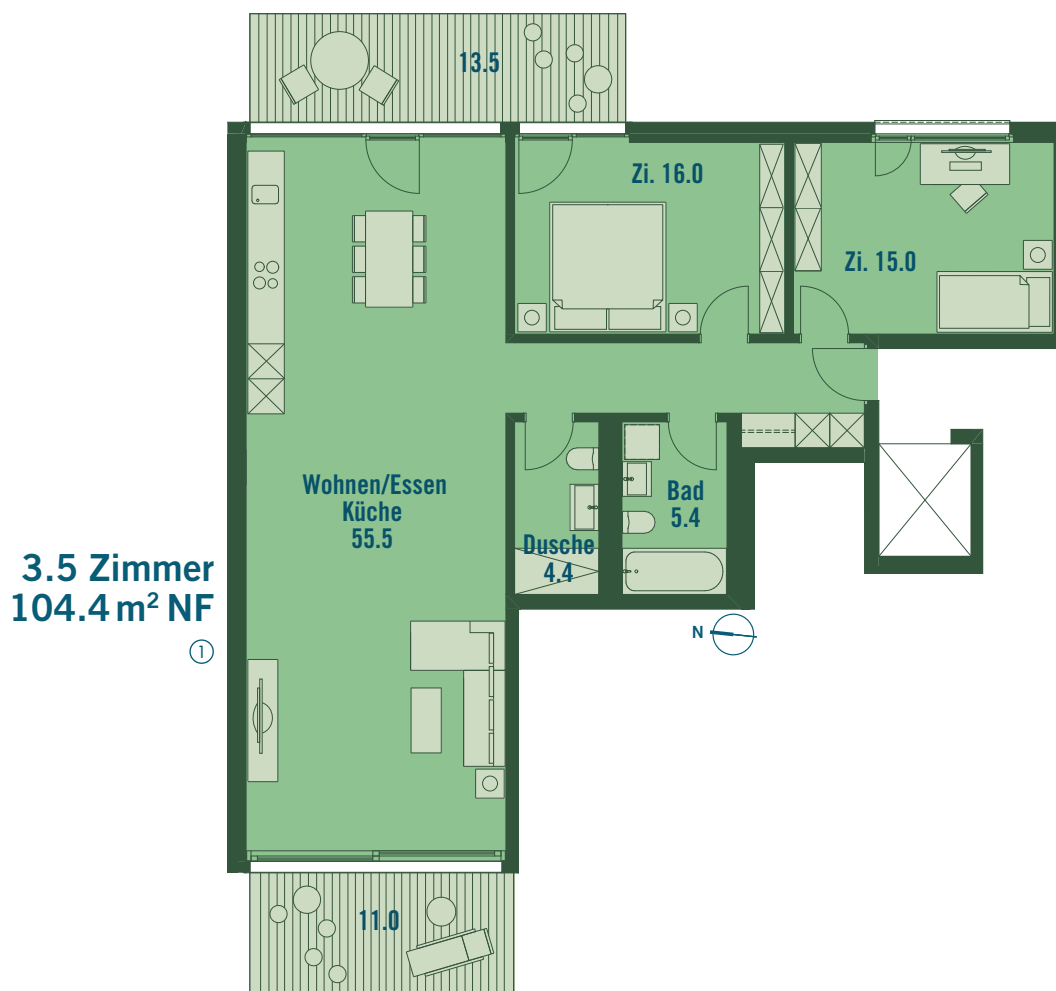


# OBERGESCHOSSWOHNUNG U13.11

Praktische 3.5 Zimmer Wohnung im 1. Obergeschoss mit  
privater Waschküche/Stauraum im Untergeschoss. Gebäude  
mit Lift und Anschluss an die Tiefgarage.



- ① GRUNDRISPLAN WOHNUNG
- ② LAGE IM GEBÄUDE
- ③ LAGE IM PARZELLENPLAN

