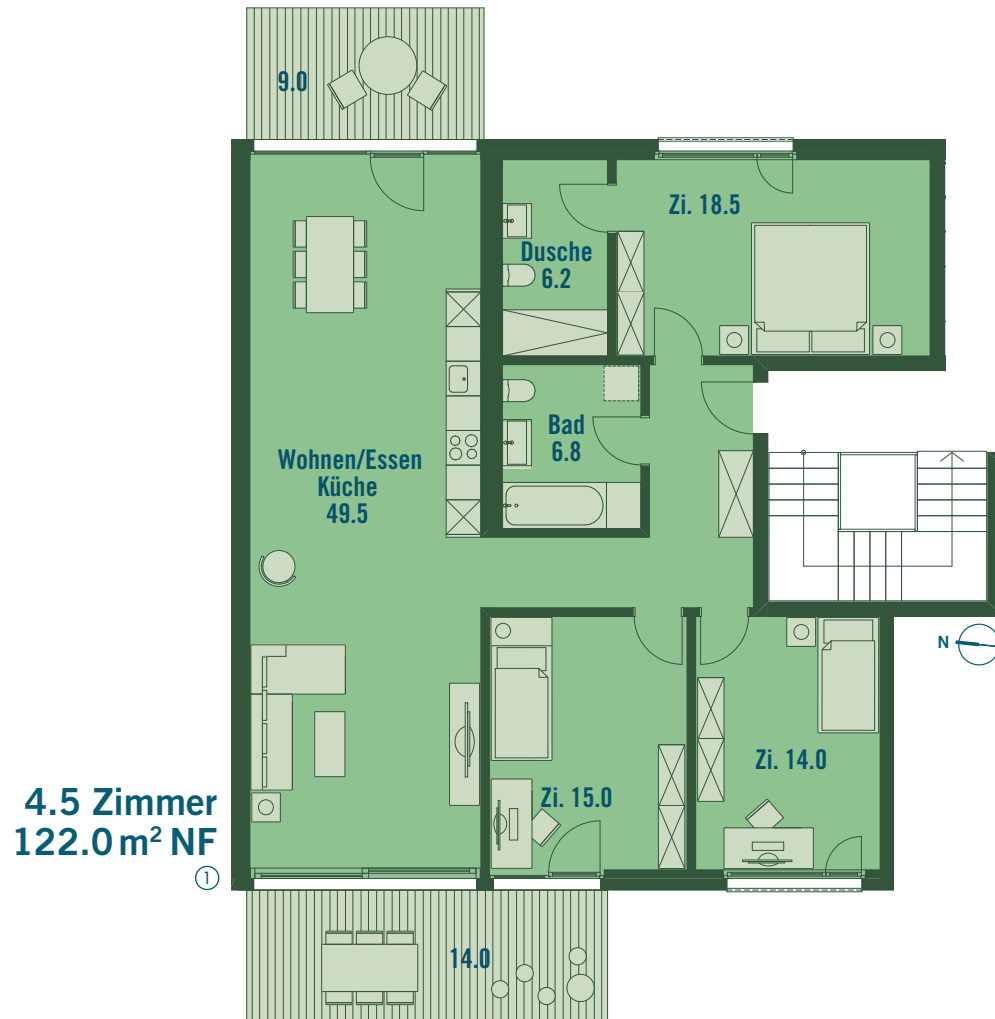


OBERGESCHOSSWOHNUNG U16.11

Praktische 4.5 Zimmer Wohnung im 1. Obergeschoss mit
privater Waschküche/Stauraum im Untergeschoss. Gebäude
mit Lift und Anschluss an die Tiefgarage.



- ① GRUNDRISSPLAN WOHNUNG
- ② LAGE IM GEBÄUDE
- ③ LAGE IM PARZELLENPLAN

