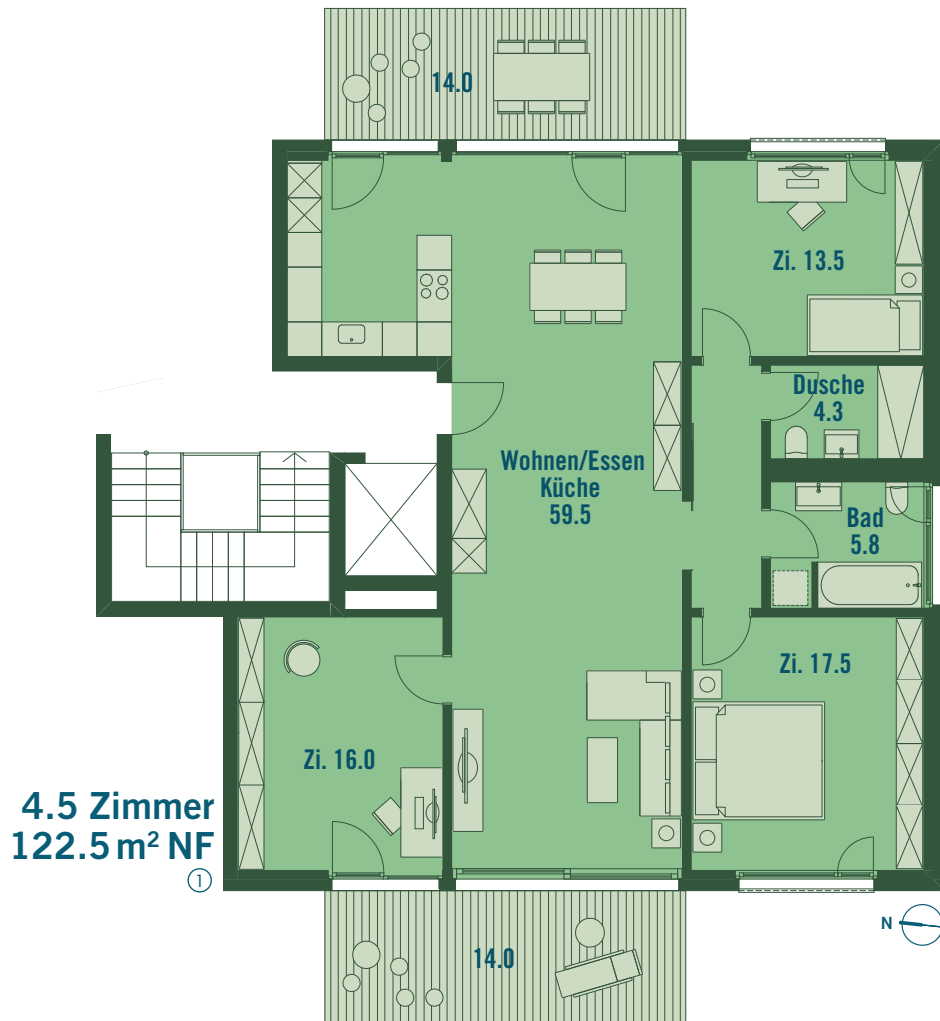


# OBERGESCHOSSWOHNUNG U16.12

Praktische 4.5 Zimmer Wohnung im 1. Obergeschoss mit  
privater Waschküche/Stauraum im Untergeschoss. Gebäude  
mit Lift und Anschluss an die Tiefgarage.



- ① GRUNDRISSPLAN WOHNUNG
- ② LAGE IM GEBÄUDE
- ③ LAGE IM PARZELLENPLAN



②



③