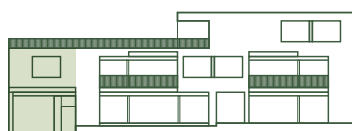
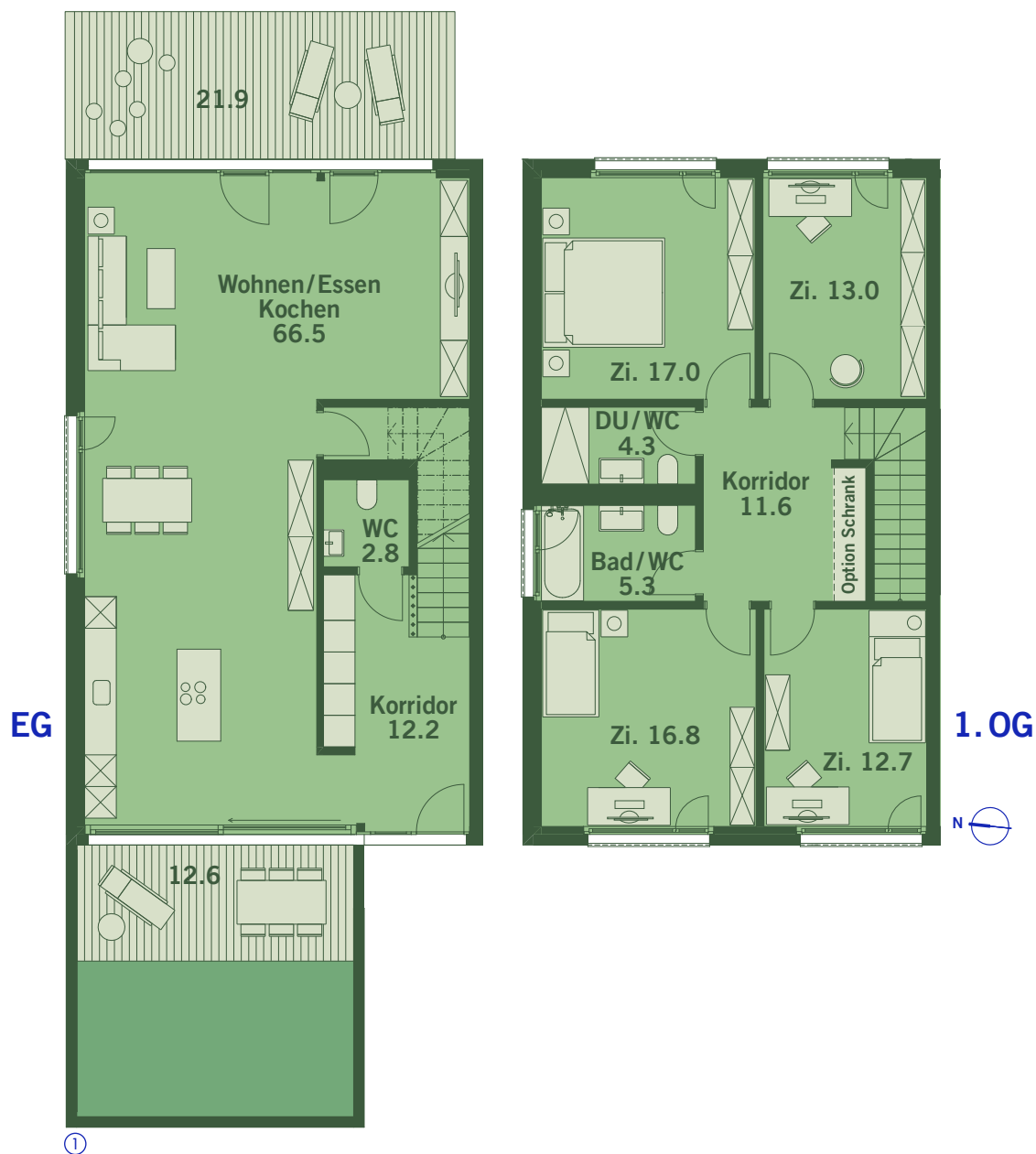


Z05.01

EINFAMILIENHAUS

5.5 ZIMMER / 169 m² NETTOWOHNFLÄCHE

Familienraum mit 5.5 Zimmer und 169 m² Wohnfläche auf 2. Stockwerken.
Direkter Zugang zu den zwei Sitzplätzen mit gestaltbaren Grünflächen. UG
mit separatem Veloraum (23 m²), Waschküche (12 m²), zwei Keller (Total 30 m²)
und direktem Zugang zur Tiefgarage.



②



③

- ① GRUNDRISSEPLAN WOHNUNG
- ② LAGE IM GEBÄUDE
- ③ LAGE IM PARZELLENPLAN