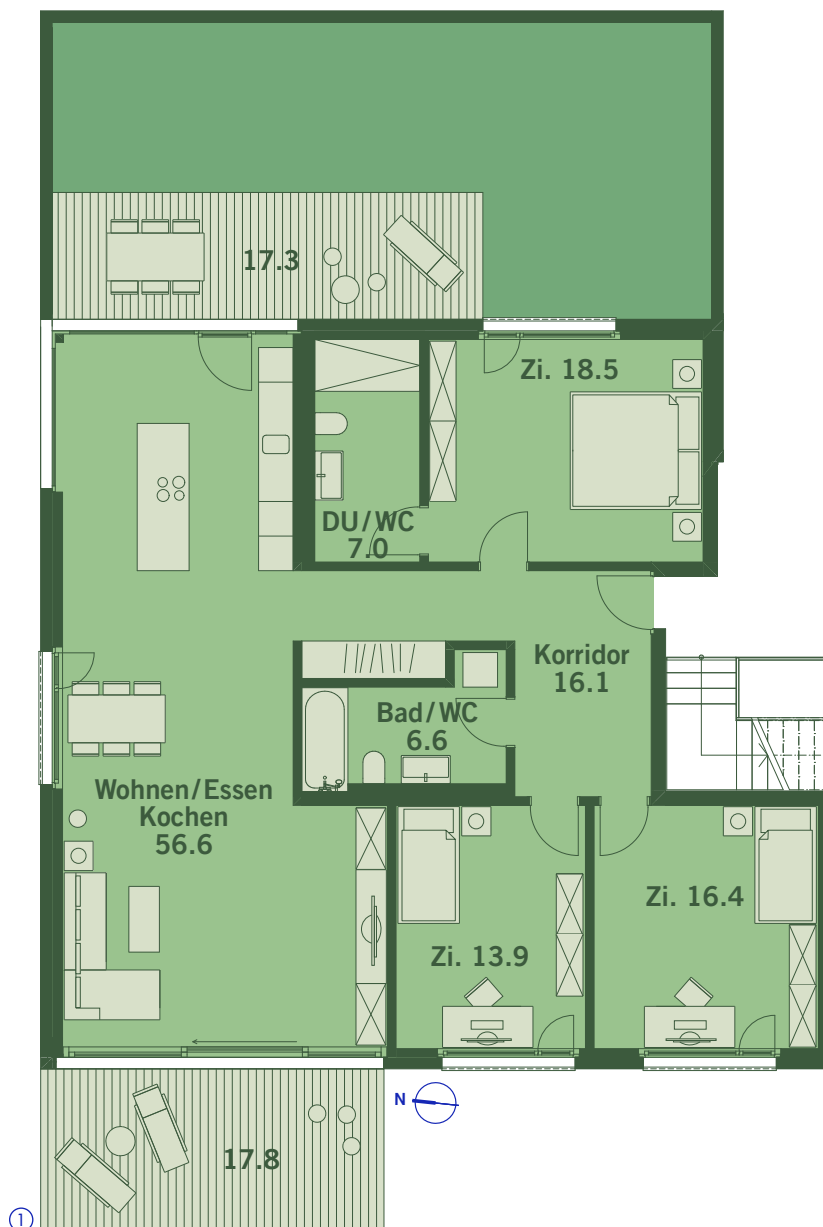


Z06.01

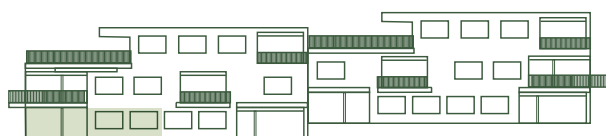
ERDGESCHOSSWOHNUNG

4.5 ZIMMER / 135 m² NETTOWOHNFLÄCHE

Helle und grosszügige 4.5 Zimmer Wohnung im Erdgeschoss mit zwei separaten Sitzplätzen. Waschmaschine/Tumbler wahlweise in der Wohnung oder in privater Waschküche/Keller mit zusätzlichen 29 m². Gebäude mit Lift und direktem Anschluss an die Tiefgarage.



- ① GRUNDRISSPLAN WOHNUNG
- ② LAGE IM GEBÄUDE
- ③ LAGE IM PARZELLENPLAN



②



③