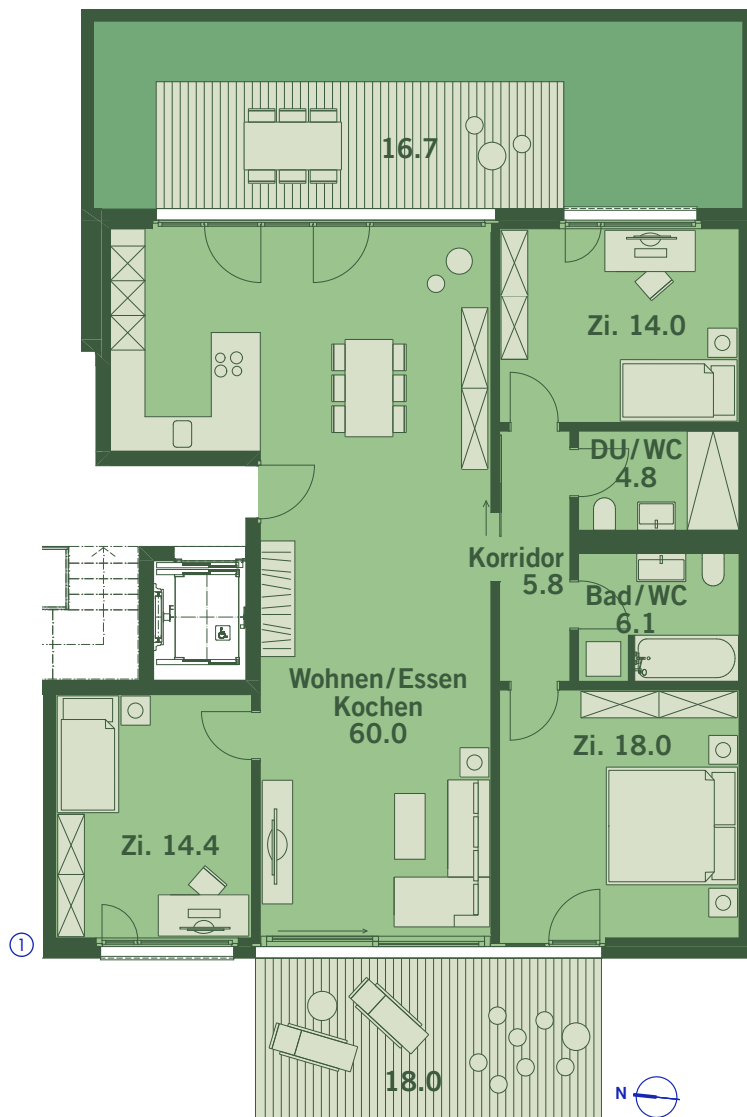


Z06.02

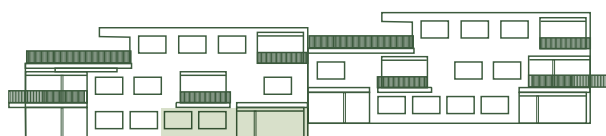
ERDGESCHOSSWOHNUNG

4.5 ZIMMER / 123 m² NETTOWOHNFLÄCHE

Praktische 4.5 Zimmer Wohnung im Erdgeschoss mit zwei separaten Sitzplätzen. Waschmaschine/Tumbler wahlweise in der Wohnung oder in privater Waschküche/Keller mit zusätzlichen 26 m². Gebäude mit Lift und direktem Anschluss an die Tiefgarage.



- ① GRUNDRISSEPLAN WOHNUNG
- ② LAGE IM GEBÄUDE
- ③ LAGE IM PARZELLENPLAN



②



③