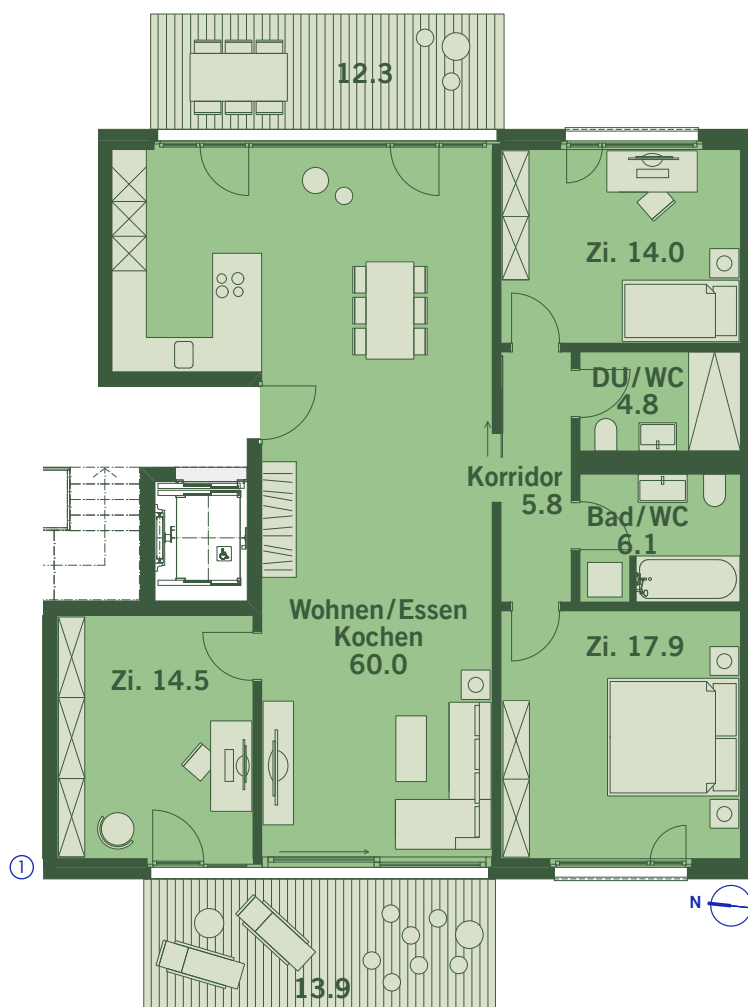


Z06.12

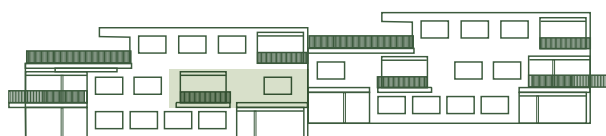
# OBERGESCHOSSWOHNUNG

## 4.5 ZIMMER / 123 m<sup>2</sup> NETTOWOHNFLÄCHE

Helle 4.5 Zimmer Wohnung mit zwei Balkonen, auf welchen die Morgen- und Abendsonne gleichermassen genossen werden kann. Zusätzliche private Waschküche / Stauraum im UG mit 26 m<sup>2</sup>. Gebäude mit Lift und direktem Anschluss an die Tiefgarage.



- ① GRUNDRISSPLAN WOHNUNG
- ② LAGE IM GEBÄUDE
- ③ LAGE IM PARZELLENPLAN



②



③