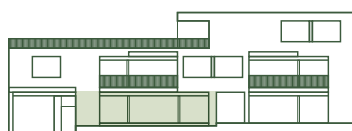
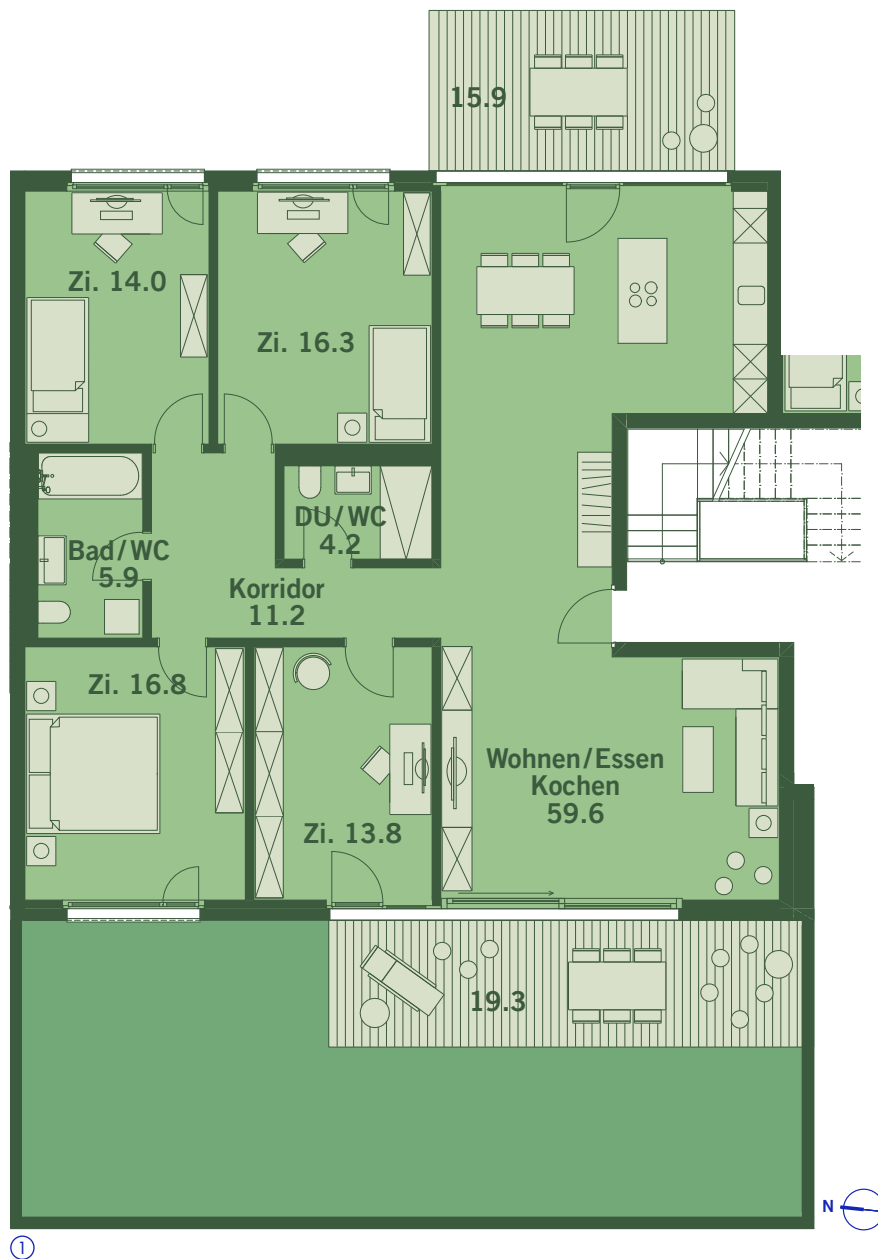


Z07.01

# ERDGESCHOSSWOHNUNG

## 5.5 ZIMMER / 142 m<sup>2</sup> NETTOWOHNFLÄCHE

Schöne 5.5 Zimmer Wohnung mit grosszügigen Zimmern und grossen Sitzplätzen.  
Zusätzliche private Waschküche/Stauraum im UG mit 26 m<sup>2</sup>. Gebäude mit Lift  
und direktem Anschluss an die Tiefgarage.



②



③

- ① GRUNDRISSPLAN WOHNUNG
- ② LAGE IM GEBÄUDE
- ③ LAGE IM PARZELLENPLAN