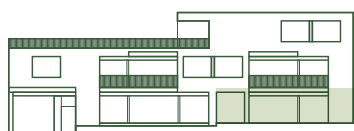


Z07.02

# ERDGESCHOSSWOHNUNG

## 6.5 ZIMMER / 169 m<sup>2</sup> NETTOWOHNFLÄCHE

Die helle und grosszügige 6.5 Zimmer-Wohnung bietet mit 169 m<sup>2</sup> viel Raum zum Wohnen und Arbeiten. Waschküche/Keller mit zusätzlichen 28 m<sup>2</sup>. Gebäude mit Lift und direktem Anschluss an die Tiefgarage.



②



③

- ① GRUNDRISSPLAN WOHNUNG
- ② LAGE IM GEBÄUDE
- ③ LAGE IM PARZELLENPLAN