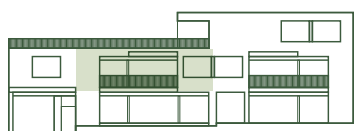
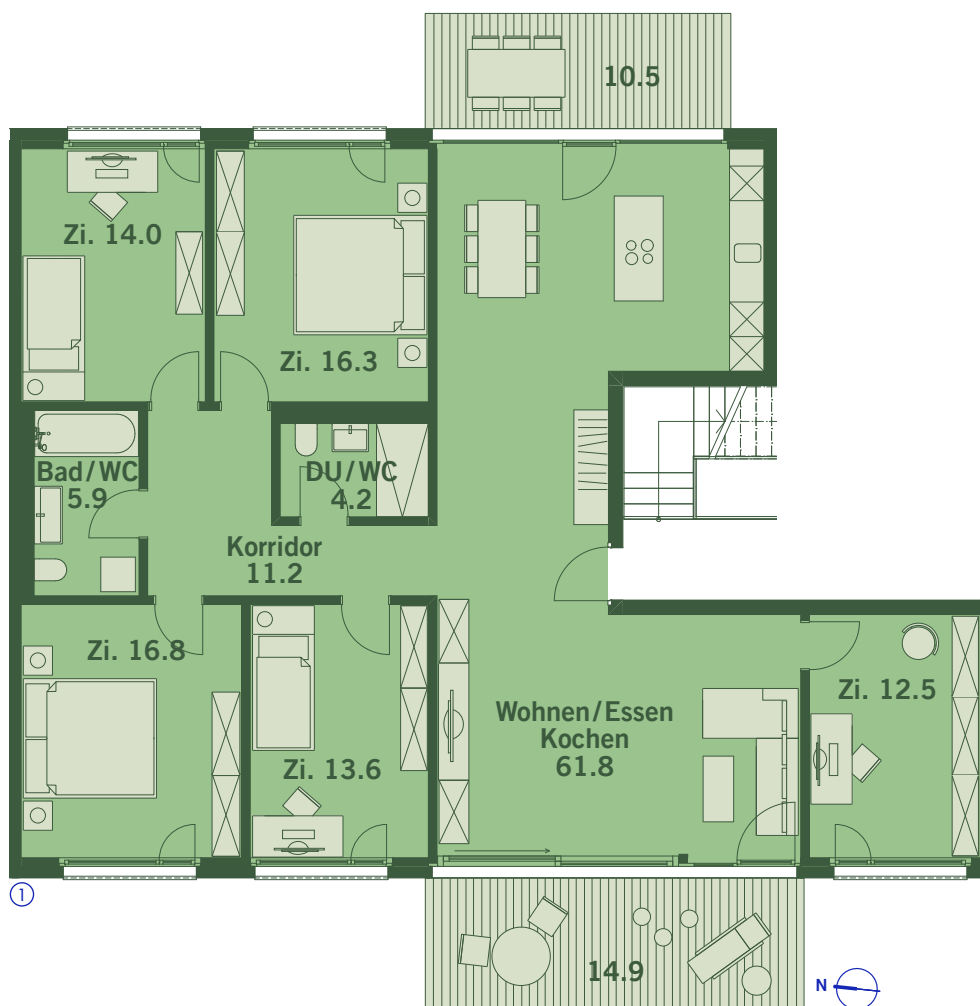


Z07.11

# OBERGESCHOSSWOHNUNG

## 6.5 ZIMMER / 156 m<sup>2</sup> NETTOWOHNFLÄCHE

Helle 6.5 Zimmer Wohnung mit zwei Balkonen mit Total 25 m<sup>2</sup>. Ideal für Familien oder Personen mit Raumanspruch. Waschküche/Keller mit zusätzlichen 27 m<sup>2</sup>. Gebäude mit Lift und direktem Anschluss an die Tiefgarage.



②



③

- ① GRUNDRISSPLAN WOHNUNG
- ② LAGE IM GEBÄUDE
- ③ LAGE IM PARZELLENPLAN