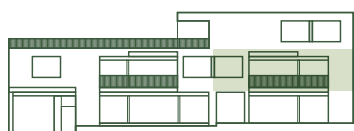
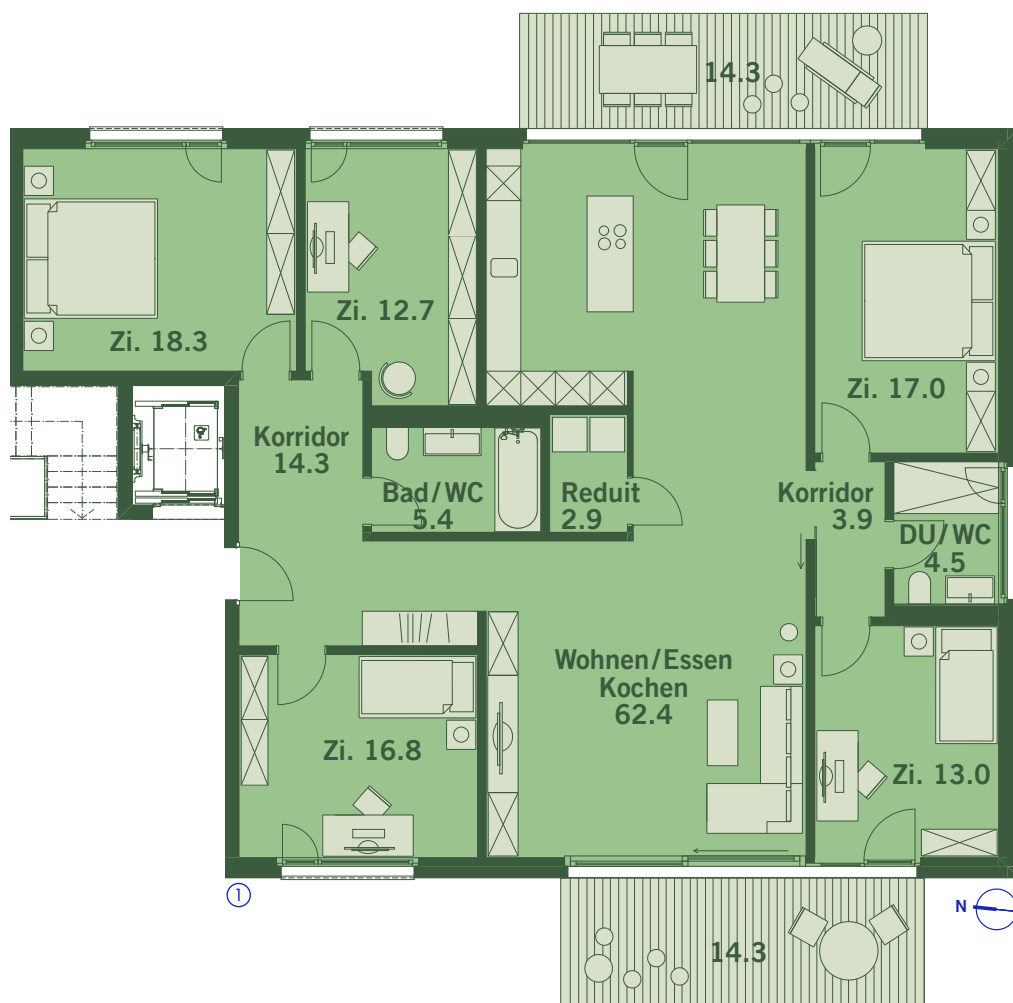


Z07.12

# OBERGESCHOSSWOHNUNG

## 6.5 ZIMMER / 169 m<sup>2</sup> NETTOWOHNFLÄCHE

Grosszügige und helle 6.5 Zimmer-Wohnung mit 169 m<sup>2</sup>, zwei Balkonen mit Total 28 m<sup>2</sup>. Durch den durchdachten Grundriss ergeben sich viele Einrichtungsmöglichkeiten. Waschküche/Keller mit zusätzlichen 28 m<sup>2</sup>. Gebäude mit Lift und direktem Anschluss an die Tiefgarage.



②



③

- ① GRUNDRISSPLAN WOHNUNG
- ② LAGE IM GEBÄUDE
- ③ LAGE IM PARZELLENPLAN