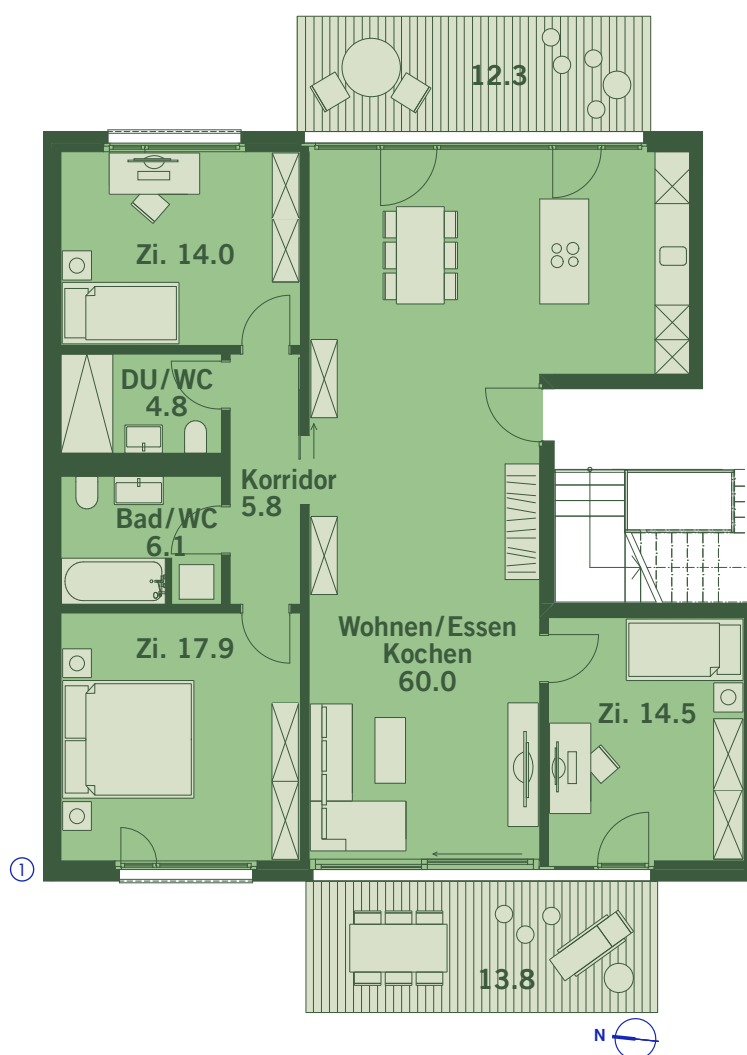


Z08.11

OBERGESCHOSSWOHNUNG

4.5 ZIMMER / 123 m² NETTOWOHNFLÄCHE

Helle 4.5 Zimmer Wohnung mit zwei Balkonen, auf welchen die Morgen- und Abendsonne gleichermassen genossen werden kann. Zusätzliche private Waschküche/Stauraum im UG mit 27 m². Gebäude mit Lift und direktem Anschluss an die Tiefgarage.



- ① GRUNDRISSPLAN WOHNUNG
- ② LAGE IM GEBÄUDE
- ③ LAGE IM PARZELLENPLAN



②



③