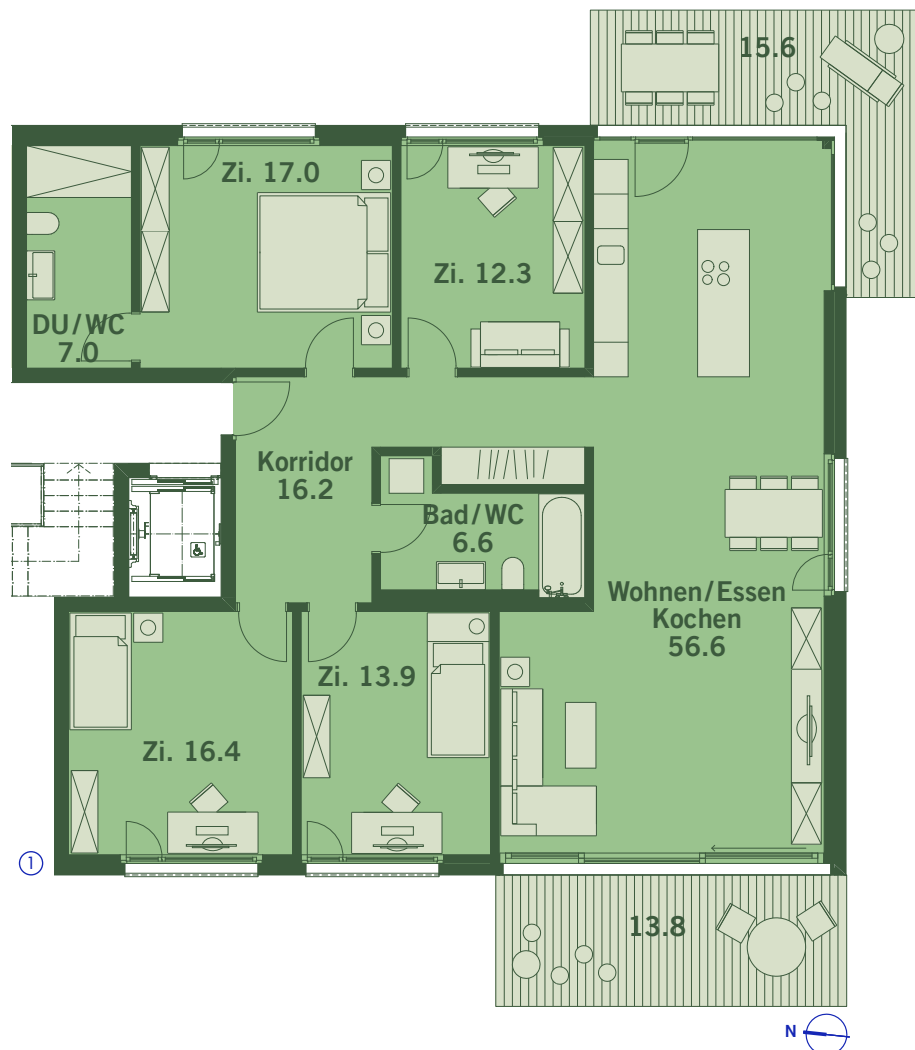


Z08.12

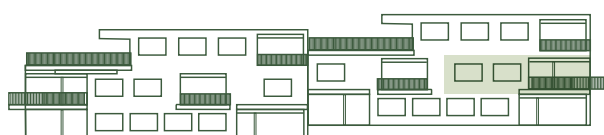
OBERGESCHOSSWOHNUNG

5.5 ZIMMER / 146 m² NETTOWOHNFLÄCHE

Grosszügige 5.5 Zimmer Wohnung mit separatem Badezimmer im Masterbedroom. Zusätzliche private Waschküche/Stauraum im UG mit 29 m². Gebäude mit Lift und direktem Anschluss an die Tiefgarage.



- ① GRUNDRISSPLAN WOHNUNG
- ② LAGE IM GEBÄUDE
- ③ LAGE IM PARZELLENPLAN



②



③