

Z 12.21

# ATTIKA

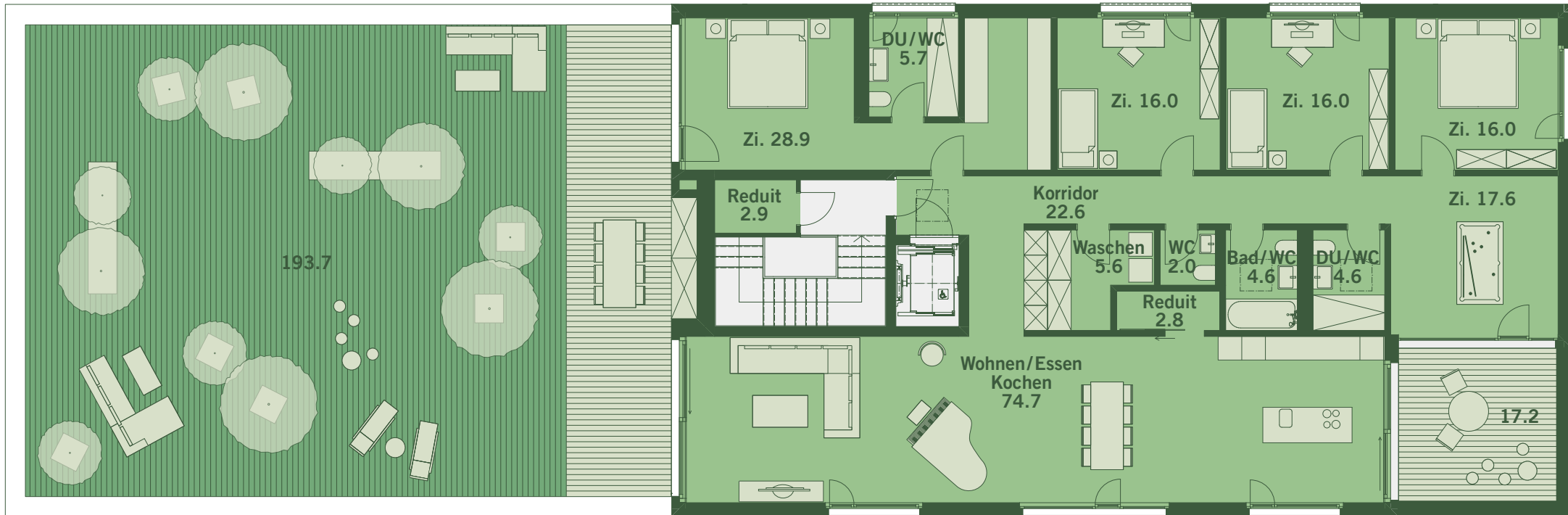
6.5 ZIMMER

220 m<sup>2</sup> NETTOWOHNFLÄCHE

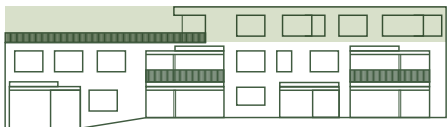
Exklusive 6.5 Zimmer Attika-Wohnung mit 220 m<sup>2</sup> Nettowohnfläche und offener, anteilig überdeckter Terrasse mit 194 m<sup>2</sup> sowie separater Loggia mit 17 m<sup>2</sup> im 2. Obergeschoss. Zusätzlicher privater Raum im Untergeschoss mit weiteren 34 m<sup>2</sup>. Die Raumeinteilung und der Innenausbau kann noch mitgestaltet werden.

Gebäude mit Lift (direkter Zugang zur Wohnung) und Anschluss an die Tiefgarage.

Total 465 m<sup>2</sup> Nutzfläche zum Preis von CHF 2'170'000.– zzgl. Baurechtszins von CHF 675.–/Mt.



①



②



③

- ① GRUNDRISSPLAN WOHNUNG
- ② LAGE IM GEBÄUDE
- ③ LAGE IM PARZELLENPLAN